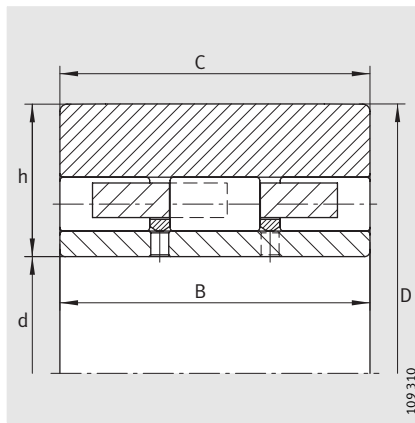
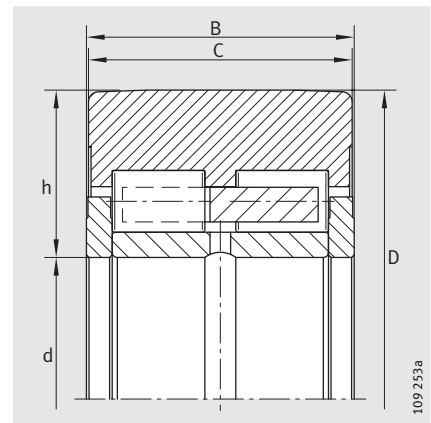


Back-up rollers



Type 1



Type 2

Dimension table - Dimensions in mm

Designation	Type	Mass ≈kg	Dimensions					Basic load ratings				Outer ring material	Seals
			d	D	B	C	Section height h	dyn. C N	stat. C ₀ N	dyn. C _w N	stat. C _{0w} N		
WGTR 25×55×31,2	2	0,4	25	55	31,2	30,5	15	39 000	42 000	30 000	33 000	W ²⁾	optional ⁷⁾
WGTR 35×80×40	2	1,2	35	80	40	39,2	22,5	89 000	103 000	69 000	81 000	W ²⁾	optional ⁷⁾
F-82547	2	5,6	45	125	78	77,5	40	275 000	325 000	225 000	295 000	W ²⁾	WDR ⁶⁾
WGTR 55×120×52	2	3,4	55	120	52	51,2	32,5	168 000	218 000	123 000	158 000	W ²⁾	optional ⁷⁾
WGTR 55×120×64	2	4,2	55	120	64	63,2	32,5	215 000	300 000	155 000	213 000	W ²⁾	optional ⁷⁾
F-560123.01	2	4,6	55	126,02	64	63	35,5	212 000	295 000	163 000	243 000	W ²⁾	SP ⁷⁾
F-566100.01	2	7,9	60	150	75	73	45	270 000	335 000	222 000	310 000	W ²⁾	SP ⁷⁾
WGTR 70×160×75	2	8,9	70	160	75	74,2	45	295 000	380 000	231 000	300 000	W ²⁾	optional ⁷⁾
WGTR 70×160×90	2	10,7	70	160	90	89,2	45	395 000	550 000	300 000	425 000	W ²⁾	optional ⁷⁾
F-566567.01	2	10,7	70	165	90	88	47,5	400 000	560 000	310 000	460 000	W ²⁾	–
F-565718.01	2	10,7	70,02	160	90	89	44,988	395 000	550 000	300 000	425 000	W ²⁾	SP ⁷⁾
Z-540268.02.WGTR	1	11,4	70	160,02	90	90	44,971	375 000	650 000	285 000	490 000	E ¹⁾	–
Z-541332.01.WGTR	3	21	90	220,02	94	94	65	620 000	870 000	455 000	680 000	W ²⁾	–
Z-541332.02.WGTR	3-VR ⁴⁾	21	90	220,02	94	94	65	740 000	1 100 000	530 000	800 000	W ²⁾	–
F-801941.WGTR	2	22,2	90	220,02	96	94	65	550 000	780 000	415 000	600 000	SH ³⁾	–
Z-567709.01.WGTR	2	20	90	220,02	96	94	65	460 000	630 000	360 000	510 000	W ²⁾	WDR ⁶⁾
F-808398.WGTR	Special ⁵⁾	28,5	90	220,02	120	120	65,01	670 000	1 120 000	485 000	800 000	W ²⁾	–
Z-517329.01.WGTR	Special ⁵⁾	28,6	90	220,02	120	120	65	790 000	1 500 000	540 000	990 000	W ²⁾	–
F-550356.01.WGTR	2	27,1	90	220,02	122	119	65	710 000	1 030 000	530 000	770 000	W ²⁾	SP ⁷⁾
F-801644.02.WGTR	2-VR ⁴⁾	26	100	225	120	119	62,5	770 000	1 310 000	560 000	930 000	W ²⁾	WDR ⁶⁾
F-801644.03.WGTR	2	26	100	225	120	119	62,5	650 000	1 050 000	485 000	780 000	SH ³⁾	–
Z-566148.WGTR	2	26	100	225	120	119	62,5	710 000	1 170 000	520 000	850 000	W ²⁾	SP ⁷⁾
Z-543638.02.WGTR	1	27,7	100	225	120	120	62,5	735 000	1 380 000	530 000	970 000	E ¹⁾	–
Z-575633.WGTR	2	31,9	110	260	98	98	75	700 000	1 010 000	510 000	760 000	W ²⁾	–

1) Case hardening steel.

2) Rolling bearing steel (chromium steel).

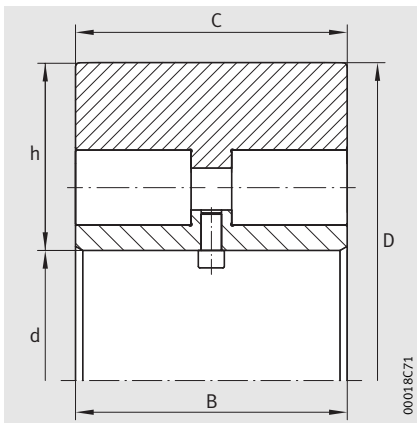
3) Shell hardened steel.

4) VR = full complement design.

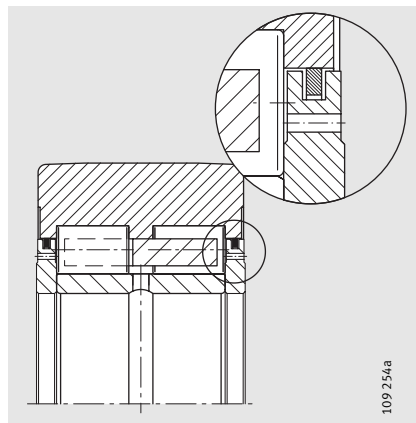
5) Special type.

6) Rotary shaft seal.

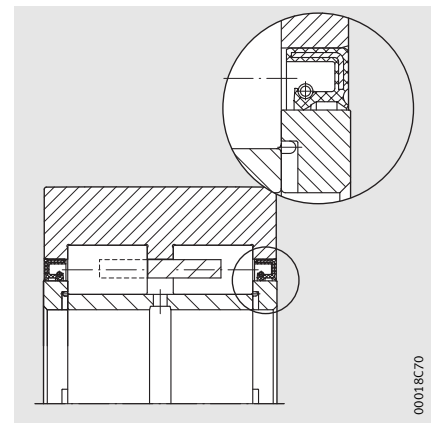
7) Gap seal.



Type 3



Type 2 with gap seal



Type 2 with rotary shaft seal

Dimension table (continued) · Dimensions in mm

Designation	Type	Mass ≈kg	Dimensions					Basic load ratings				Outer ring material	Seals
			d	D	B	C	Section height h	dyn. C N	stat. C ₀ N	dyn. C _w N	stat. C _{0w} N		
Z-577888.WGTR	2	54,9	130	300,02	130	129	85,01	1040 000	1560 000	760 000	1180 000	SH ³⁾	WDR ⁶⁾
Z-578270.01.WGTR	2	56,5	130	300,02	132	129	85,01	1040 000	1560 000	760 000	1180 000	SH ³⁾	–
Z-564604.WGTR	2	60	130	300,02	150	149	85	1200 000	1860 000	890 000	1450 000	SH ³⁾	–
Z-548963.WGTR	2	67,4	130	300,02	161,5	160,5	85	1200 000	1880 000	910 000	1490 000	SH ³⁾	WDR ⁶⁾
Z-567455.01.WGTR	2	71,3	130	300,02	172,65	171,6	85	1440 000	2370 000	1010 000	1680 000	SH ³⁾	–
Z-567998.01.WGTR	2	73,5	130	300,02	172,65	171,6	85,01	1440 000	2370 000	1010 000	1680 000	E ¹⁾	SP ⁷⁾
Z-549722.WGTR	2	73,6	130	300,02	172,65	171,6	85,01	1440 000	2370 000	1010 000	1680 000	SH ³⁾	SP ⁷⁾
Z-549722.01.WGTR	2	73,6	130	300,02	172,65	171,6	85,01	1440 000	2370 000	1010 000	1680 000	SH ³⁾	WDR ⁶⁾
Z-512497.03.WGTR	1	74,8	130	300,02	172,64	172,6	84,955	1500 000	2700 000	1030 000	1810 000	SH ³⁾	–
Z-564247.WGTR	2	125	180	406,4	171,04	170	113,2	1710 000	3000 000	1250 000	2190 000	SH ³⁾	–
Z-564247.02.WGTR	2	125	180	406,4	171,04	170	113,2	1710 000	3000 000	1250 000	2190 000	SH ³⁾	WDR ⁶⁾
F-804209.WGTR	2	174	180	406,4	224	220	113,2	1910 000	3450 000	1420 000	2600 000	SH ³⁾	SP ⁷⁾
F-800115.01.WGTR	2	132	180	406,42	171,04	170	113,143	1570 000	2650 000	1170 000	2040 000	SH ³⁾	WDR ⁶⁾
Z-527502.03.WGTR	1	130	180	406,42	171,04	171	113,155	2080 000	3850 000	1420 000	2550 000	SH ³⁾	–
Z-543307.01.WGTR	1	130	180	406,42	171,04	171	113,2	2080 000	3850 000	1420 000	2550 000	E ¹⁾	–
F-809717.WGTR	2	136	180	406,42	176	170	113,2	1710 000	3000 000	1250 000	2190 000	SH ²⁾	–
Z-514278.01.WGTR	1	150	180	406,42	217	217	113,143	2500 000	4900 000	1720 000	3250 000	SH ³⁾	–
Z-523247.02.WGTR	1	169	180	406,42	224	224	113,2	2600 000	5100 000	1790 000	3350 000	SH ³⁾	–
Z-523247.03.WGTR	1	169	180	406,42	224	224	113,2	2600 000	5100 000	1790 000	3350 000	E ¹⁾	–