

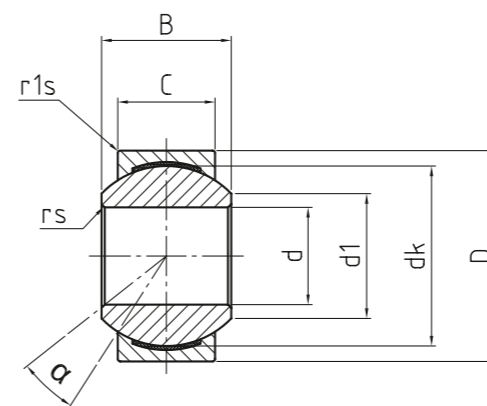
**RADIAL-GELENKLAGER**  
**Gleitpaarung Stahl / PTFE, Maß-**  
**reihe K, Anschlussmaße nach**  
**DIN ISO 12240-1**

RADIAL-SPHERICAL-PLAIN  
 BEARINGS  
 Sliding combination steel / PTFE,  
 series K, according to DIN ISO  
 12240-1

→ **Sonderanfertigungen auf Anfrage**  
 → Custom made products on request

**Außenring:**  
 Lagermessing mit eingelegter Gleitfolie aus  
 Bronze - PTFE - Verbundmaterial  
**Gelenkkugel:**  
 Wälzlagerstahl, gehärtet, geschliffen, poliert  
**Wartung:**  
 Wartungsfrei  
**Toleranzen:**  
 Seite 050 - 057

**Outer ring:**  
 Bearing brass, lined with bronze - PTFE -  
 composite  
**Joint ball:**  
 Ball bearing steel, hardened, ground,  
 polished  
**Maintenance:**  
 Maintenance free  
**Tolerances:**  
 Page 050 - 057



**DG<sub>PW</sub>**

**Radial-Gelenklager**  
 Radial-spherical-plain  
 bearings

BASIC Line |

Bestellnummer Order number	Abmessungen Measurements [mm]						Kantenabstände Chamfer dimension		Kippwinkel Tilt angle	Gewicht Weight	Tragzahlen Basic load rating		Radiale Lagerluft Radial clearance	d
	d	d1	D	dk	B	C	rs	r1s			dyn C [kN]	stat Co [kN]		
<b>DG 05 PW</b>	5	7,7	13	11,1	8	6	0,3	1,2	13	0,007	6,2	17	4 - 28	<b>5</b>
<b>DG 06 PW</b>	6	8,9	16	12,7	9	6,75	0,3	1,2	13	0,01	7,5	22	4 - 28	<b>6</b>
<b>DG 08 PW</b>	8	10,3	19	15,8	12	9	0,3	1,2	13	0,016	12	36	4 - 28	<b>8</b>
<b>DG 10 PW</b>	10	12,9	22	19	14	10,5	0,3	1,2	13	0,031	17	50	4 - 28	<b>10</b>
<b>DG 12 PW</b>	12	15,4	26	22,2	16	12	0,4	1,2	13	0,065	22	67	4 - 28	<b>12</b>
<b>DG 14 PW</b>	14	16,8	28	25,4	19	13,5	0,4	1,2	15	0,09	28	86	5 - 35	<b>14</b>
<b>DG 16 PW</b>	16	19,3	32	28,5	21	15	0,4	1,5	15	0,1	35	107	5 - 35	<b>16</b>
<b>DG 18 PW</b>	18	21,8	35	31,7	23	16,5	0,4	1,5	15	0,125	47	131	5 - 35	<b>18</b>
<b>DG 20 PW</b>	20	24,3	40	34,9	25	18	0,4	1,5	15	0,18	51	157	5 - 35	<b>20</b>
<b>DG 22 PW</b>	22	25,8	42	38,1	28	20	0,4	2	15	0,21	62	191	6 - 44	<b>22</b>
<b>DG 25 PW</b>	25	29,5	47	42,8	31	22	0,5	2	15	0,295	77	236	6 - 44	<b>25</b>
<b>DG 30 PW</b>	30	34,8	55	50,8	37	25	0,5	2	15	0,425	103	318	6 - 44	<b>30</b>
<b>DG 35 PW*</b>	35	37,7*	62	57,1	43	28,00*	0,5	2	16	0,5	130	400	8 - 58	<b>35</b>
<b>DG 40 PW*</b>	40	45,2	75	66,6	49	33,00*	0,5	2	17	0,9	179	550	8 - 58	<b>40</b>
<b>DG 50 PW*</b>	50	56,6	90	82,5	60	45	0,5	2	12	1,64	302	928	10 - 75	<b>50</b>

\* **Auf Anfrage** | on request