

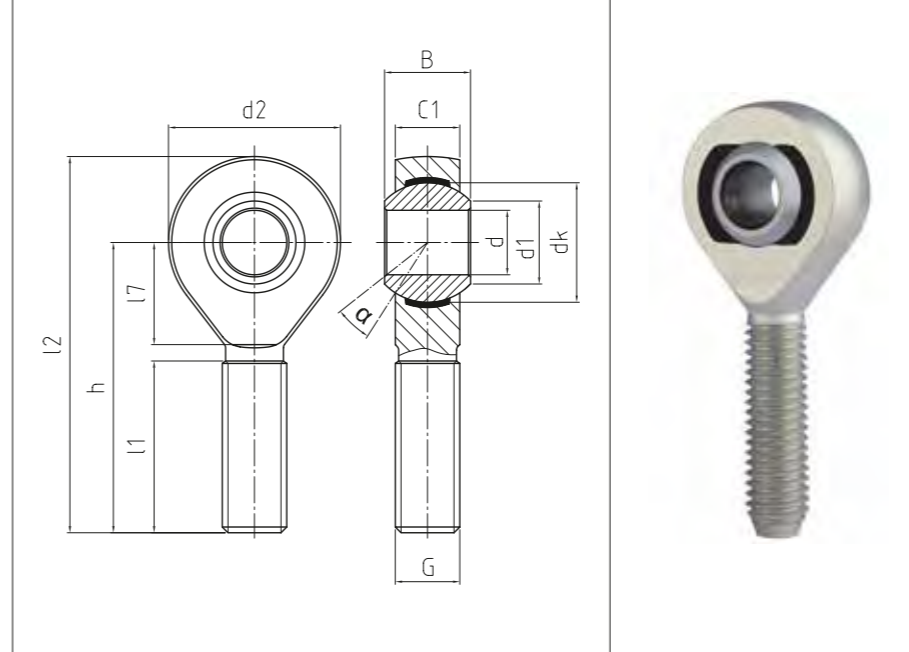
**HOCHLEISTUNGS-GELENKKÖPFE
In Aluminiumausführung, mit
integrierter Gleitlagerung,
Maßreihe K, Außengewinde,
Anschlussmaße nach DIN ISO
12240-4**

Gehäuse:
Hochfestes Aluminium, Gewinde gerollt,
Oberfläche eloxiert
Lagerschale DURBAL-Glide:
Polyamid-PTFE-Glasfaser-Compound
Gelenkkugel:
Rostfreier Edelstahl, gehärtet, geschliffen,
poliert
Wartung:
Wartungsfrei
Toleranzen:
Seite 050 – 057

Housing:
High-strength aluminum, rolled thread,
surface anodized
Race DURBAL-Glide:
Polyamid-PTFE-fibreglass-Compound
Joint ball:
Stainless steel, hardened, ground, polished
Maintenance:
Maintenance-free
Tolerances:
Page 050 – 057

HEAVY-DUTY ROD ENDS
In aluminium, with integral
spherical-plain bearing, series K,
male thread, according to DIN ISO
12240-4

→ **Sonderanfertigungen auf Anfrage**
→ Custom made products on request



BEMA^{ALU}

Hochleistungs-Gelenkköpfe
Heavy-duty rod ends

CLASSIC Line | X

Bestellnummer Order number			Abmessungen Measurements (mm)										Kippwinkel Tilt angle	Gewicht Weight	Tragzahlen Basic load rating		Radiale Lagerluft Radial clearance		
Typ Type	Rechtsgewinde Right hand thread	Linksgewinde Left hand thread	d	G	B	C1	h	d1	d2	dk	l1	l2	l7	α (°)	(kg)	dyn C (kN)	stat Co (kN)	CN (µm)	d
BEMA 06 - 60*	-501	-502	6	M 6	9	6,75	36	8,9	20	12,7	22	46	12	13	0,011	3,9	8,2	0 - 10	6
BEMA 08 - 60*	-501	-502	8	M 8	12	9	42	10,3	24	15,87	25	54	15	14,5	0,022	5,9	12,9	0 - 10	8
BEMA 10 - 60*	-501	-502	10	M 10	14	10,5	48	12,9	28	19,05	29	62	15	13,5	0,033	8,8	15	0 - 10	10
BEMA 12 - 60*	-501	-502	12	M 12	16	12	54	15,4	32	22,22	33	70	19	13	0,048	10	21,7	0 - 10	12
BEMA 14 - 60*	-501	-502	14	M 14	19	13,5	60	16,8	36	25,35	36	78	20	16	0,067	13,1	27,2	0 - 10	14
BEMA 16 - 60*	-501	-502	16	M 16	21	15	66	19,3	42	28,52	40	87	22	15,5	0,114	19	34	0 - 10	16
BEMA 18 - 60*	-501	-502	18	M 18 x 1,5	23	16,5	72	21,8	46	31,7	44	95	25	15	0,123	22,5	41,8	0 - 10	18
BEMA 20 - 60*	-501	-502	20	M 20 x 1,5	25	18	78	24,3	50	34,87	47	103	28	14,5	0,147	26,2	49,3	0 - 10	20
BEMA 22 - 60*	-501	-502	22	M 22 x 1,5	28	20	84	25,8	54	38,05	51	111	27	15,5	0,229	32,5	57,4	0 - 10	22
BEMA 25 - 60*	-501	-502	25	M 24 x 2	31	22	94	29,5	60	42,8	57	124	30	15	0,322	38,6	71,1	0 - 10	25

Montageanleitung für gleitgelagerte Gelenkköpfe mit Aussengewinde aus Aluminium

Bei Gelenkköpfen aus Aluminium ist darauf zu achten, dass bei der Montage die Gewinde nicht beschädigt werden. Deshalb sollen diese Gelenkköpfe nur mit Muttern der DIN 934 gekontert werden. Es wird empfohlen eine chemische Schraubensicherung wie „LOCTITE 243“ zu verwenden.

Installation instructions for heavy-duty rod ends with integral spherical-plain bearings (male thread) in aluminium

Using rod ends made of aluminium it is to ensure that during assembly the thread will not be damaged. Therefore these rod ends have to be countered with nuts according to DIN 934 only. We recommend to use a Threadlocker such as „LOCTITE 243“.

* Auf Anfrage | on request