

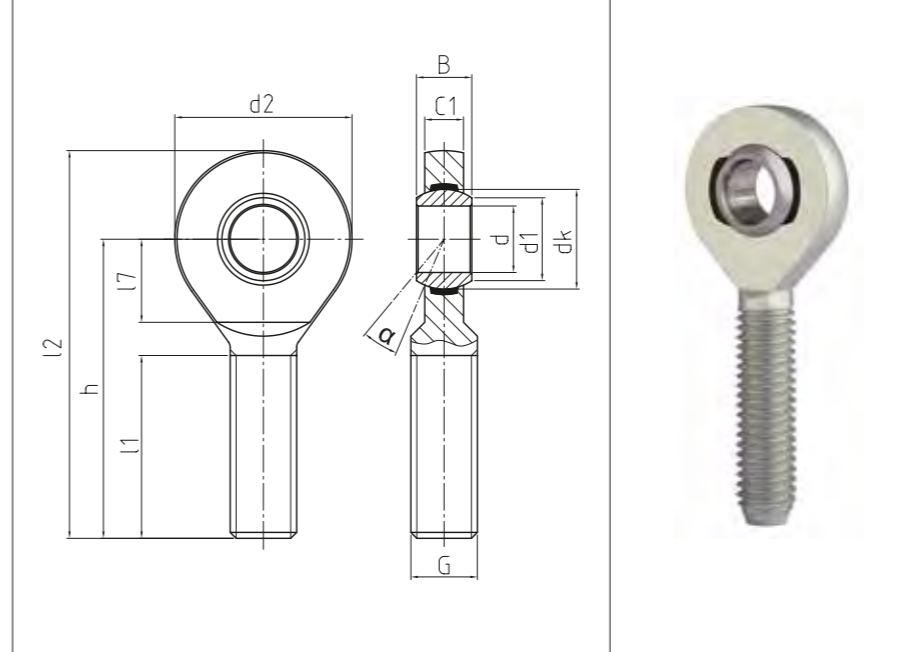
**HOCHLEISTUNGS-GELENKKÖPFE
In Aluminiumausführung, mit
integrierter Gleitlagerung, Maß-
reihe E, Außengewinde, An-
schlussmaße nach DIN ISO
12240-4**

HEAVY-DUTY ROD ENDS
In aluminium, with integral
spherical-plain bearing, series E,
male thread, according to DIN ISO
12240-4

- Sonderanfertigungen auf Anfrage
- Custom made products on request

Gehäuse:
Hochfestes Aluminium, Gewinde gerollt,
Oberfläche eloxiert
Lagerschale DURBAL-Glide:
Polyamid-PTFE-Glasfaser-Compound
Gelenkkugel:
Rostfreier Edelstahl, gehärtet, geschliffen,
poliert
Wartung:
Wartungsfrei
Toleranzen:
Seite 050 – 057

Housing:
High-strength aluminum, rolled thread,
surface anodized
Race DURBAL-Glide:
Polyamid-PTFE-fibreglass-Compound
Joint ball:
Stainless steel, hardened, ground, polished
Maintenance:
Maintenance-free
Tolerances:
Page 050 – 057

EMA^{ALU}

Hochleistungs-Gelenkköpfe
Heavy-duty rod ends

CLASSIC Line | X

Bestellnummer Order number			Abmessungen Measurements (mm)										Kippwinkel Tilt angle	Gewicht Weight	Tragzahlen Basic load rating		Radiale Lagerluft Radial clearance			
Typ Type	Rechtsgewinde Right hand thread	Linksgewinde Left hand thread	d	G	B	C1	h	d1	d2	dk		l1	l2	l7	α [°]	(kg)	dyn C (kN)	stat Co (kN)	CN (µm)	d
EMA 06 - 60*	-501	-502	6	M 6	6	4	36	8	20	10		22	46	11	13	0,006	2,1	3,9	0 - 10	6
EMA 08 - 60*	-501	-502	8	M 8	8	5	42	10	23	13		25	53,5	12	15	0,012	3,6	6,6	0 - 10	8
EMA 10 - 60*	-501	-502	10	M 10	9	6	48	13	28	16		29	62	15	12	0,020	5,4	10,1	0 - 10	10
EMA 12 - 60*	-501	-502	12	M 12	10	7	54	15	32	18		33	70	15	10,5	0,028	7,8	13,8	0 - 10	12
EMA 15 - 60*	-501	-502	15	M 14	12	9	63	18	38	22		36	82	18	8,5	0,051	11,3	21,8	0 - 10	15
EMA 17 - 60*	-501	-502	17	M 16	14	10	69	20	44	25		40	91	23	10	0,072	16,3	27,5	0 - 10	17
EMA 20 - 60*	-501	-502	20	M 20 x 1,5	16	12	78	24	51	29		47	103,5	25	9	0,120	21,4	35,6	0 - 10	20
EMA 25 - 60*	-501	-502	25	M 24 x 2	20	16	94	29	62	35,5		57	125	32	7,5	0,288	25,4	43,7	0 - 10	25

Montageanleitung für gleitgelagerte Gelenkköpfe mit Aussengewinde aus Aluminium

Bei Gelenkköpfen aus Aluminium ist darauf zu achten, dass bei der Montage die Gewinde nicht beschädigt werden. Deshalb sollen diese Gelenkköpfe nur mit Muttern der DIN 934 gekontert werden. Es wird empfohlen eine chemische Schraubensicherung wie „LOCTITE 243“ zu verwenden.

Installation instructions for heavy-duty rod ends with integral spherical-plain bearings (male thread) in aluminium

Using rod ends made of aluminium it is to ensure that during assembly the thread will not be damaged. Therefore these rod ends have to be countered with nuts according to DIN 934 only. We recommend to use a Threadlocker such as „LOCTITE 243“.

* Auf Anfrage | on request