

**HOCHLEISTUNGS-GELENKLAGER
Mit Tonnenlagerung, Käfig-
ausführung**

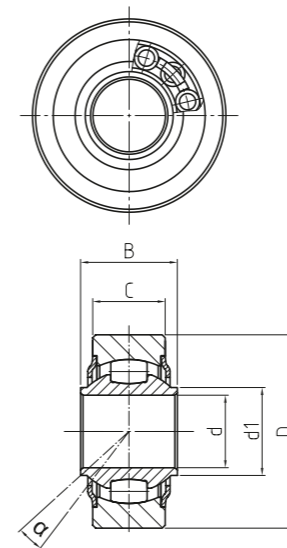
HEAVY-DUTY SPHERICAL-PLAIN
BEARINGS

With integral self-aligning roller
bearing, cage design

→ **Sonderanfertigungen auf Anfrage**
→ Custom made products on request

Außenring:
Wälzlagerstahl, gehärtet, Laufbahn feinst-
bearbeitet
Innenring:
Wälzlagerstahl, gehärtet, feinstbearbeitet
Wälzkörper:
Wälzlagerstahl, gehärtet, feinstbearbeitet
Wartung:
Wartungsarm, befüllt mit Aluminiumkom-
plexseifenfett, Zulassung nach USDA H1,
Temperaturbereich -45 °C bis +120 °C
Toleranzen:
Seite 050 – 057

Outer ring:
Ball bearing steel, hardened, runway super-
finished
Inner ring:
Ball bearing steel, hardened, superfinished
Rolling element:
Ball bearing steel, hardened, superfinished
Maintenance:
Low maintenance, aluminium-complex-
soap-grease, approval according to USDA H1,
temperature range
-45 °C to +120 °C
Tolerances:
Page 050 – 057



WLT

Hochleistungs-Gelenklager
Heavy-duty spherical plain-
bearings

PREMIUM Line | +

Bestellnummer Order number	Abmessungen Measurements [mm]					Kippwinkel Tilt angle	Gewicht Weight	Drehzahlgrenze Rotational speed limit	Tragzahlen Basic load rating		Radiale Lagerluft Radial clearance	
	d	D	B	C	d1				dyn C (kN)	stat Co (kN)	CN (µm)	d
WLT 10 - 00 - 500*	10	28	14	10,5	12,7	8	0,04	1.225	9,5	5,4	10 – 30	10
WLT 12 - 00 - 500	12	32	16	12	14,6	7,5	0,06	1.125	10,3	6,6	10 – 30	12
WLT 16 - 00 - 500	16	42	21	15	19	8	0,13	975	13,3	8,9	10 – 30	16
WLT 20 - 00 - 500	20	50	25	18	24,3	7	0,21	825	17	11,7	10 – 30	20
WLT 25 - 00 - 500	25	64	31	22	30,1	5	0,34	600	24,9	18,5	10 – 30	25
WLT 30 - 00 - 500	30	70	37	25	34,5	7,5	0,60	450	32,5	24,9	10 – 30	30
WLT 35 - 00 - 500*	35	92	48	35	44,5	7	1,35	400	50,1	37	10 – 30	35
WLT 40 - 00 - 500*	40	120	66	49	60	7	3,05	360	104,9	79,2	10 – 30	40

**DURBAL WLT-Lager sind auf Anfrage auch mit umlaufender Schmiernut und Schmierbohrung lieferbar.
Bei dieser Version muss bei der Montage beachtet werden, dass die Schmierbohrung nicht in der Last-Zone eingebaut werden darf!**

DURBAL WLT-bearings with circular lubrication groove and lubrication input are available on request.
For appropriate use of this type it is absolutely mandatory that the lubrication input is not mounted in the direction of load!

* **Auf Anfrage** | on request

**HOCHLEISTUNGS-GELENKLAGER
Mit Tonnenlagerung, vollrollige
Ausführung**

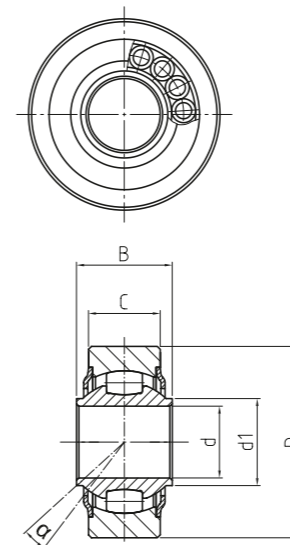
HEAVY-DUTY SPHERICAL-PLAIN
BEARINGS

With integral self-aligning roller
bearing, full complement design

→ **Sonderanfertigungen auf Anfrage**
→ Custom made products on request

Außenring:
Wälzlagerstahl, gehärtet, Laufbahn feinst-
bearbeitet
Innenring:
Wälzlagerstahl, gehärtet, feinstbearbeitet
Wälzkörper:
Wälzlagerstahl, gehärtet, feinstbearbeitet
Wartung:
Wartungsarm, befüllt mit Aluminiumkom-
plexseifenfett, Zulassung nach USDA H1,
Temperaturbereich -45 °C bis +120 °C
Toleranzen:
Seite 050 – 057

Outer ring:
Ball bearing steel, hardened, runway super-
finished
Inner ring:
Ball bearing steel, hardened, superfinished
Rolling element:
Ball bearing steel, hardened, superfinished
Maintenance:
Low maintenance, aluminium-complex-
soap-grease, approval according to USDA H1,
temperature range
-45 °C to +120 °C
Tolerances:
Page 050 – 057



WLT^{VR}

Hochleistungs-Gelenklager
Heavy-duty spherical plain-
bearings

PREMIUM Line | +

Bestellnummer Order number	Abmessungen Measurements [mm]					Kippwinkel Tilt angle	Gewicht Weight	Drehzahlgrenze Rotational speed limit	Tragzahlen Basic load rating		Radiale Lagerluft Radial clearance	
	d	D	B	C	d1				dyn C (kN)	stat Co (kN)	CN (µm)	d
WLT 10 - 30 - 500*	10	28	14	10,5	12,7	8	0,04	820	9,5	5,4	10 - 30	10
WLT 12 - 30 - 500	12	32	16	12	14,6	7,5	0,08	750	14,9	9,8	10 - 30	12
WLT 16 - 30 - 500	16	42	21	15	19	8	0,15	650	17,3	11,8	10 - 30	16
WLT 18 - 30 - 500	18	46	23	16,5	21,9	8,5	0,19	600	18,5	12,9	10 - 30	18
WLT 20 - 30 - 500	20	50	25	18	24,3	7	0,24	550	20,6	14,4	10 - 30	20
WLT 22 - 30 - 500*	22	54	28	20	25,8	8	0,3	480	23,4	17,28	10 - 30	22
WLT 25 - 30 - 500	25	64	31	22	30,1	5	0,38	400	26,7	20,5	10 - 30	25
WLT 30 - 30 - 500	30	70	37	25	34,5	7,5	0,65	300	42,2	35,2	10 - 30	30
WLT 35 - 30 - 500*	35	92	48	35	44,5	7	1,4	267	63,2	50,5	10 - 30	35
WLT 40 - 30 - 500*	40	120	66	49	60	7	3,11	240	124	99	10 - 30	40

**DURBAL WLT-Lager sind auf Anfrage auch mit umlaufender Schmiernut und Schmierbohrung lieferbar.
Bei dieser Version muss bei der Montage beachtet werden, dass die Schmierbohrung nicht in der Last-Zone eingebaut werden darf!**

DURBAL WLT-bearings with circular lubrication groove and lubrication input are available on request.
For appropriate use of this type it is absolutely mandatory that the lubrication input is not mounted in the direction of load!

* **Auf Anfrage** | on request

**HOCHLEISTUNGS-GELENKLAGER
Mit Tonnenlagerung, in nicht-
rostender Ausführung, Käfigaus-
führung**

HEAVY-DUTY SPHERICAL-PLAIN
BEARINGS
With integral self-aligning roller
bearing, stainless steel, cage
design

→ **Sonderanfertigungen auf Anfrage**
→ Custom made products on request

Außenring:

Rostfreier Edelstahl, gehärtet, Laufbahn
feinstbearbeitet

Innenring:

Rostfreier Edelstahl, gehärtet, feinstbearbe-
itet

Wälzkörper:

Rostfreier Edelstahl, gehärtet, feinstbearbe-
itet

Wartung:

Wartungsarm, befüllt mit Aluminiumkom-
plexseifenfett, Zulassung nach USDA H1,
Temperaturbereich -45 °C bis +120 °C

Toleranzen:

Seite 050 – 057

Outer ring:

Stainless steel, hardened, runway superfin-
ished

Inner ring:

Stainless steel, hardened, superfinished

Rolling element:

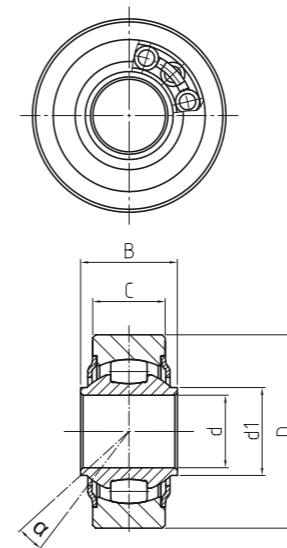
Stainless steel, hardened, superfinished

Maintenance:

Low maintenance, aluminium-complex-
soap-grease, approval according to USDA H1,
temperature range
-45 °C to +120 °C

Tolerances:

Page 050 – 057



WLTNIRO

Hochleistungs-Gelenklager
Heavy-duty spherical plain-
bearings

PREMIUM Line | +

Bestellnummer Order number	Abmessungen Measurements (mm)					Kippwinkel Tilt angle	Gewicht Weight	Drehzahlgrenze Rotational speed limit	Tragzahlen Basic load rating		Radiale Lagerluft Radial clearance	
	d	D	B	C	d1				dyn C (kN)	stat Co (kN)	CN (µm)	d
WLT 10 - 60 - 500*	10	28	14	10,5	12,7	8	0,04	1.225	6,65	3,78	10 – 30	10
WLT 12 - 60 - 500	12	32	16	12	14,6	7	0,06	1.125	7,21	4,62	10 – 30	12
WLT 16 - 60 - 500	16	42	21	15	19	8	0,13	975	9,31	6,23	10 – 30	16
WLT 20 - 60 - 500	20	50	25	18	24,3	7	0,21	825	11,9	8,19	10 – 30	20
WLT 25 - 60 - 500	25	64	31	22	30,1	5	0,34	600	17,43	12,95	10 – 30	25
WLT 30 - 60 - 500	30	70	37	25	34,5	7,5	0,60	450	22,75	17,43	10 – 30	30

**DURBAL WLT-Lager sind auf Anfrage auch mit umlaufender Schmiernut und Schmierbohrung lieferbar.
Bei dieser Version muss bei der Montage beachtet werden, dass die Schmierbohrung nicht in der Last-Zone eingebaut werden darf!**

DURBAL WLT-bearings with circular lubrication groove and lubrication input are available on request.
For appropriate use of this type it is absolutely mandatory that the lubrication input is not mounted in the direction of load!

* **Auf Anfrage** | on request

**HOCHLEISTUNGS-GELENKLAGER
Mit Tonnenlagerung, in nicht-
rostender Ausführung, vollrollige
Ausführung**

HEAVY-DUTY SPHERICAL-PLAIN
BEARINGS
With integral self-aligning roller
bearing, stainless steel, full
complement design

→ **Sonderanfertigungen auf Anfrage**
→ Custom made products on request

Außenring:

Rostfreier Edelstahl, gehärtet, Laufbahn
feinstbearbeitet

Innenring:

Rostfreier Edelstahl, gehärtet, feinstbearbe-
itet

Wälzkörper:

Rostfreier Edelstahl, gehärtet, feinstbearbe-
itet

Wartung:

Wartungsarm, befüllt mit Aluminiumkom-
plexseifenfett, Zulassung nach USDA H1,
Temperaturbereich -45 °C bis +120 °C

Toleranzen:

Seite 050 – 057

Outer ring:

Stainless steel, hardened, runway super-
finished

Inner ring:

Stainless steel, hardened, superfinished

Rolling element:

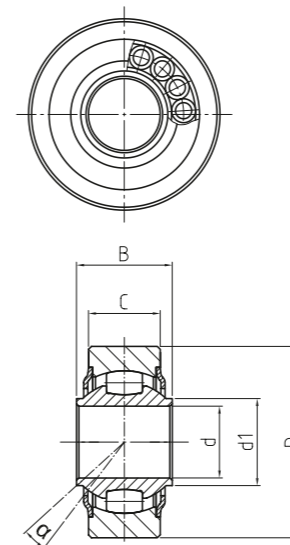
Stainless steel, hardened, superfinished

Maintenance:

Low maintenance, aluminium-complex-
soap-grease, approval according to USDA H1,
temperature range
-45 °C to +120 °C

Tolerances:

Page 050 – 057



WLTNIRO_VR

Hochleistungs-Gelenklager
Heavy-duty spherical plain-
bearings

PREMIUM Line | +

Bestellnummer Order number	Abmessungen Measurements (mm)					Kippwinkel Tilt angle	Gewicht Weight	Drehzahlgrenze Rotational speed limit	Tragzahlen Basic load rating		Radiale Lagerluft Radial clearance	
	d	D	B	C	d1				dyn C (kN)	stat Co (kN)	CN (µm)	d
WLT 10 - 90 - 500*	10	28	14	10,5	12,7	8	0,04	820	7,98	4,55	10 – 30	10
WLT 12 - 90 - 500	12	32	16	12	14,6	7,5	0,08	750	10,43	6,86	10 – 30	12
WLT 16 - 90 - 500	16	42	21	15	19	8	0,15	650	12,11	8,26	10 – 30	16
WLT 18 - 90 - 500*	18	46	23	16,5	21,9	8,5	0,19	600	12,95	9,03	10 – 30	18
WLT 20 - 90 - 500	20	50	25	18	24,3	7	0,24	550	14,42	10,08	10 – 30	20
WLT 22 - 90 - 500*	22	54	28	20	25,8	8	0,3	480	16,38	12,11	10 – 30	22
WLT 25 - 90 - 500*	25	64	31	22	30,1	5	0,38	400	18,69	14,35	10 – 30	25
WLT 30 - 90 - 500*	30	70	37	25	34,5	7,5	0,65	300	29,54	24,64	10 – 30	30

DURBAL WLT-Lager sind auf Anfrage auch mit umlaufender Schmiernut und Schmierbohrung lieferbar.

Bei dieser Version muss bei der Montage beachtet werden, dass die Schmierbohrung nicht in der Last-Zone eingebaut werden darf!

DURBAL WLT-bearings with circular lubrication groove and lubrication input are available on request.

For appropriate use of this type it is absolutely mandatory that the lubrication input is not mounted in the direction of load!

* **Auf Anfrage** | on request