

**HOCHLEISTUNGS-GELENKKÖPFE**  
**Mit integrierter Pendelkugel-**  
**lagerung, Innengewinde**

HEAVY-DUTY ROD ENDS  
 With integral self-aligning ball  
 bearing, female thread

- **Sonderanfertigungen auf Anfrage**  
 - Custom made products on request

**Gehäuse:**  
 Geschmiedeter Einsatzstahl, vergütet, Lauf-  
 bahn gehärtet und feinstbearbeitet, Ober-  
 fläche galvanisch verzinkt, Cr VI-frei

**Innenring:**  
 Wälzlagerstahl, gehärtet, feinstbearbeitet

**Wälzkörper:**  
 Wälzlagerstahl, gehärtet, feinstbearbeitet

**Wartung:**  
 Wartungsarm, nachschmierbar, befüllt mit  
 Aluminiumkomplexseifenfett, Zulassung nach  
 USDA H1, Temperaturbereich -45 °C bis +120  
 °C

**Schmiernippel:**  
 Trichterschmiernippel DIN 3405 D1/A, wei-  
 tere Schmiernippel siehe Seite 063

**Toleranzen:**  
 Seite 050 – 057

**Housing:**  
 Forged steel, case hardened bearing race, su-  
 perfinished, surface galvanized, free of Cr VI

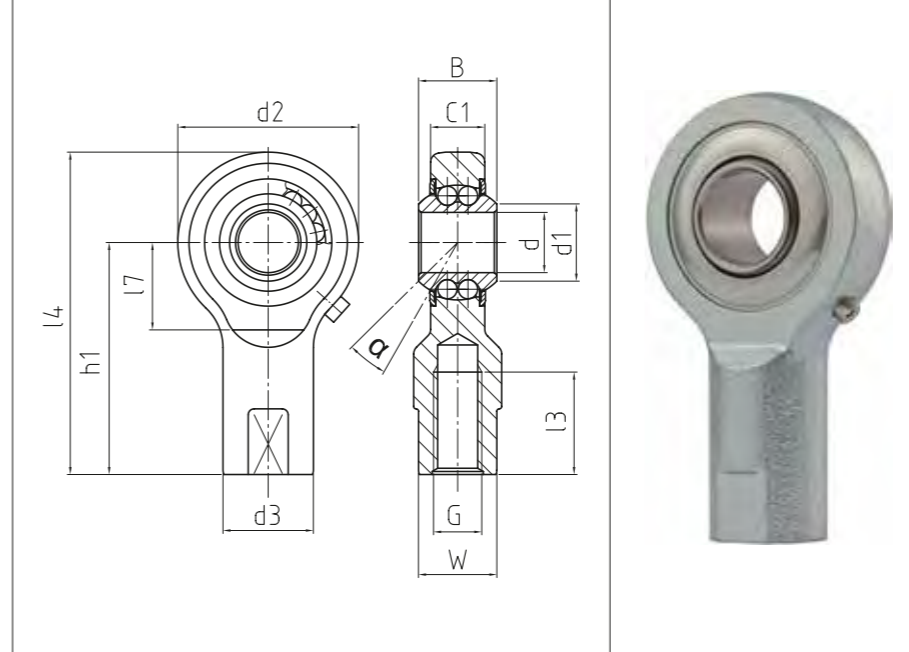
**Inner ring:**  
 Ball bearing steel, hardened, superfinished

**Rolling element:**  
 Ball bearing steel, hardened, superfinished

**Maintenance:**  
 Low maintenance, lubrication possible,  
 aluminium-complex-soap-grease, approval  
 according to USDA H1, temperature range  
 -45 °C to +120 °C

**Grease nipple:**  
 DIN 3405 D1/A, further grease nipples see on  
 page 063

**Tolerances:**  
 Page 050 – 057



**PF**

**Hochleistungs-Gelenkköpfe**  
 Heavy-duty rod ends

PREMIUM Line | +

Bestellnummer Order number			Abmessungen Measurements [mm]													Kippwinkel Tilt angle	Gewicht Weight	Drehzahlgrenze Rotational speed limit	Axialfaktoren Axial factor		Tragzahlen Basic load rating		Radiale Lagerluft Radial clearance	
Typ Type	Rechtsgewinde Right hand thread	Linksgewinde Left hand thread	d	G	B	C1	h1	d1	d2	d3	l3	l4	l7	W	α [°]	kg	n <sup>max.</sup> [min <sup>-1</sup> ]	Y	Y0	dyn C [kN]	stat Co [kN]	CN [µm]	d	
PF 10 - 00	-501	-502	10	M 8	13	9,0	38	13	30	15	17	53	15	13	7	0,063	1.225	1,9	1,81	2,6	1	10 - 30	10	
PF 15 - 00	-501	-502	15	M 12	16,5	12	51	17,5	40	19	24	71	20	17	7	0,14	1.025	2,3	2,41	5	1,9	10 - 30	15	
PF 20 - 00	-501	-502	20	M 16	20,5	15	65	24	48	22	32	89	22	19	6,5	0,223	850	2,34	2,45	6,1	3	10 - 30	20	