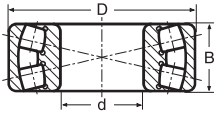


# NILOS-Ringe für zweireihige Pendelrollenlager nach DIN 635 NILOS-Rings for double row self aligning roller bearings

## Lagerreihe 230/Series 230

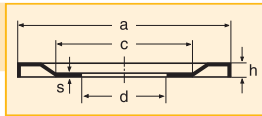
230



Lager/  
bearing

Lager/ bearing	d	D	B
23022	110	170	45
23024	120	180	46
23026	130	200	52
23028	140	210	53
23030	150	225	56
23032	160	240	60
23034	170	260	67
23036	180	280	74
23038	190	290	75
23040	200	310	82
23044	220	340	90
23048	240	360	92
23052	260	400	104
23056	280	420	106
23060	300	460	118

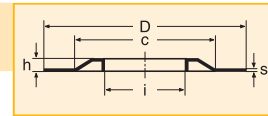
AV



NILOS-  
Ring

NILOS- Ring	a	c	d	h	s
23022 AV	158	124	110	4	0,5
23024 AV	169	140	120	4	0,5
23026 AV	188	155	130	4	0,5
23028 AV	199	165	140	4	0,5
23030 AV	214	173	150	4	0,5
23032 AV	229	183	160	4	0,5
23034 AV	248	200	170	4	0,5
23036 AV	267	220	180	5	0,5
23038 AV	275	220	190	5	0,5
23040 AV	286	235	200	5	0,5
23044 AV	314	260	220	5	0,5
23048 AV	335	280	240	5	0,5
23052 AV	369	285	260	5,8	0,7
23056 AV	390	345	280	5,3	0,7
23060 AV	440	388	300	8	0,7

JV

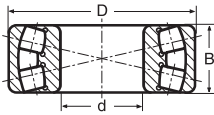


NILOS-  
Ring

NILOS- Ring	i	c	D	h	s
23022 JV	120	145	170	3,5	0,5
23024 JV	128	165	180	4	0,5
23026 JV	140	170	200	4	0,5
23028 JV	152	175	210	4	0,5
23030 JV	164	185	225	4	0,5
23032 JV	174	200	240	4	0,5
23034 JV	185	215	260	4	0,5
23036 JV	200	230	280	5	0,5
23038 JV	203	243	290	5	0,5
23040 JV	220	255	310	5	0,5
23044 JV	245	285	340	5,5	0,5
23048 JV	260	315	360	6	0,5
23052 JV	290	342	400	6,2	0,7
23056 JV	310	360	420	7,7	0,7
23060 JV	330	406	460	6,7	0,7

## Lagerreihe 231/Series 231

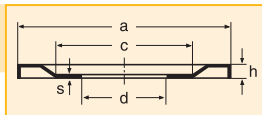
231



Lager/  
bearing

Lager/ bearing	d	D	B
23120	100	165	52
23122	110	180	56
23124	120	200	62
23126	130	210	64
23128	140	225	68
23130	150	250	80
23132	160	270	86
23134	170	280	88
23136	180	300	96
23138	190	320	104
23140	200	340	112
23144	220	370	120
23148	240	400	128
23152	260	440	144

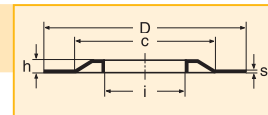
AV



NILOS-  
Ring

NILOS- Ring	a	c	d	h	s
23120 AV	148	124	100	3,5	0,5
23122 AV	164	135	110	4	0,5
23124 AV	184	150	120	4	0,5
23126 AV	192	155	130	4	0,5
23128 AV	208	174	140	4	0,5
23130 AV	229	183	150	4	0,5
23132 AV	248	200	160	4	0,5
23134 AV	257	215	170	4	0,5
23136 AV	267	220	180	5	0,5
23138 AV	195	237	190	5	0,5
23140 AV	314	260	200	5	0,5
23144 AV	335	280	220	5	0,5
23148 AV	369	285	240	5,8	0,7
23152 AV	390	345	260	5,3	0,7

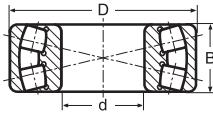
JV



NILOS-  
Ring

NILOS- Ring	i	c	D	h	s
23120 JV	111,5	137	165	3,5	0,5
23122 JV	123	165	180	4	0,5
23124 JV	134	175	200	4	0,5
23126 JV	144	190	210	4	0,5
23128 JV	155	200	225	4	0,5
23130 JV	165	235	250	5	0,5
23132 JV	180	240	270	5	0,5
23134 JV	190	240	280	5	0,5
23136 JV	200	261	300	5	0,5
23138 JV	212	285	320	5	0,5
23140 JV	220	305	340	5	0,5

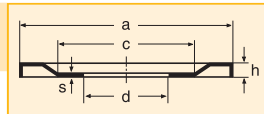
### Lagerreihe 222/Series 222



Lager/  
bearing

	d	D	B
22205	25	52	18
22206	30	62	20
22207	35	72	23
22208	40	80	23
22209	45	85	23
22210	50	90	23
22211	55	100	25
22212	60	110	28
22213	65	120	31
22214	70	125	31
22215	75	130	31
22216	80	140	33
22217	85	150	36
22218	90	160	40
22219	95	170	43
22220	100	180	46
22222	110	200	53
22224	120	215	58
22226	130	230	64
22228	140	250	68
22230	150	270	73
22232	160	290	80
22234	170	310	86
22236	180	320	86
22238	190	340	92
22240	200	360	98
22244	220	400	108
22248	240	440	120

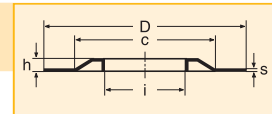
**AV**



NILOS-  
Ring

	a	c	d	h	s
22205 AV	47	36	25	2,5	0,3
22206 AV	56,2	44	30	2,5	0,3
22207 AV	64,8	43	35	2,5	0,3
22208 AV	72,7	57	40	3	0,3
22209 AV	77,8	61	45	3	0,3
22210 AV	82,8	67	50	3	0,3
22211 AV	90,8	75	55	3	0,3
22212 AV	100,8	85	60	3	0,3
22213 AV	110,5	90	65	3	0,3
22214 AV	115,8	95	70	3,5	0,3
22215 AV	120,5	100	75	3,5	0,5
22216 AV	129	106	80	3,5	0,5
22217 AV	138,5	115	85	3,5	0,5
22218 AV	148	124	90	3,5	0,5
22219 AV	157,5	130	95	3,5	0,5
22220 AV	167	135	100	4	0,5
22222 AV	184	150	110	4	0,5
22224 AV	199	165	120	4	0,5
22226 AV	214	173	130	4	0,5
22228 AV	229	183	140	4	0,5
22230 AV	248	200	150	4	0,5
22232 AV	267	220	160	5	0,5
22234 AV	286	235	170	5	0,5
22236 AV	295	237	180	5	0,5
22238 AV	314	260	190	5	0,5
22240 AV	335	280	200	5	0,5
22244 AV	369	285	220	5,3	0,7
22248 AV	390	345	240	5,3	0,7

**JV**

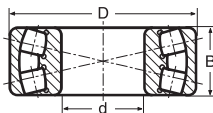


NILOS-  
Ring

	i	c	D	h	s
22205 JV	28	42	52	2,5	0,3
22206 JV	36,3	47	62	2,5	0,3
22207 JV	43	56	72	2,5	0,3
22208 JV	48	62	80	3	0,3
22209 JV	53	68	85	3	0,3
22210 JV	57,5	73	90	3	0,3
22211 JV	64,5	80	100	3	0,3
22212 JV	70	85	110	3	0,3
22213 JV	74,5	95	120	3	0,3
22214 JV	79,5	102	125	3,5	0,3
22215 JV	85	105	130	3,5	0,5
22216 JV	92	112	140	3,5	0,5
22217 JV	98	125	150	3,5	0,5
22218 JV	103	125	160	3,5	0,5
22219 JV	110	137	170	3,5	0,5
22220 JV	115	145	180	4	0,5
22222 JV	125,5	165	200	4	0,5
22224 JV	134	175	215	4	0,5
22226 JV	147	190	230	4	0,5
22228 JV	160	200	250	4	0,5
22230 JV	172	220	270	4	0,5
22232 JV	184	240	290	5	0,5
22234 JV	200	261	310	5	0,5
22236 JV	205	265	320	5	0,5
22238 JV	212	285	340	5	0,5
22240 JV	220	305	360	5	0,5
22244 JV	260	380	400	7	0,7
22248 JV	260	380	440	7	0,7

**222**

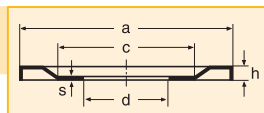
### Lagerreihe 213/Series 213



Lager/  
bearing

	d	D	B
21304	20	52	15
21305	25	62	17
21306	30	72	19
21307	35	80	21
21308	40	90	23
21309	45	100	25
21310	50	110	27
21311	55	120	29
21312	60	130	31
21313	65	140	33
21314	70	150	35
21315	75	160	37
21316	80	170	39
21317	85	180	41
21318	90	190	43
21319	95	200	45
21320	100	215	47
21321	105	225	49
21322	110	240	50

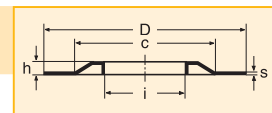
**AV**



NILOS-  
Ring

	a	c	d	h	s
21304 AV	44,8	33	20	2	0,3
21305 AV	54,8	40	25	2,5	0,3
21306 AV	64,8	48	30	2,5	0,3
21307 AV	70,7	54	35	2,5	0,3
21308 AV	80,5	60	40	3	0,3
21309 AV	90,8	75	45	3	0,3
21310 AV	98,9	80	50	3	0,3
21311 AV	108	89	55	3	0,3
21312 AV	117,5	95	60	3	0,3
21313 AV	127,5	100	65	3,5	0,5
21314 AV	137	110	70	3,5	0,5
21315 AV	147	110	75	3,5	0,5
21316 AV	157,5	130	80	3,5	0,5
21317 AV	164	135	85	4	0,5
21318 AV	174	140	90	4	0,5
21319 AV	184	150	95	4	0,5
21320 AV	199	165	100	4	0,5
21321 AV	208	174	105	4	0,5
21322 AV	219	179	110	4	0,5

**JV**



NILOS-  
Ring

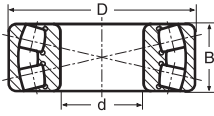
	i	c	D	h	s
21304 JV	27,2	40	52	2	0,3
21305 JV	32,2	47	62	2,5	0,3
21306 JV	37,2	56	72	2,5	0,3
21307 JV	45	65	80	2,5	0,3
21308 JV	51	70	90	3	0,3
21309 JV	56	80	100	3	0,3
21310 JV	62	86	110	3	0,3
21311 JV	67	93	120	3	0,3
21312 JV	73	102	130	3	0,5
21313 JV	77,5	110	140	3,5	0,5
21314 JV	82,6	120	150	3,5	0,5
21315 JV	87,2	125	160	3,5	0,5
21316 JV	95	138	170	3,5	0,5
21317 JV	100	140	180	4	0,5
21318 JV	106	150	190	4	0,5
21319 JV	115	160	200	4	0,5
21320 JV	118	170	215	4	0,5
21321 JV	127	180	225	4	0,5
21322 JV	133	197	240	4	0,5

**213**

**NILOS-Ringe für zweireihige Pendelrollenlager nach DIN 635**  
**NILOS-Rings for double row self aligning roller bearings**

**Lagerreihe 223/Series 223**

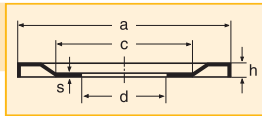
**223**



Lager/  
bearing

Lager/ bearing	d	D	B
22308	40	90	33
22309	45	100	36
22310	50	110	40
22311	55	120	43
22312	60	130	46
22313	65	140	48
22314	70	150	51
22315	75	160	55
22316	80	170	58
22317	85	180	60
22318	90	190	64
22319	95	200	67
22320	100	215	73
22322	110	240	80
22324	120	260	86
22326	130	280	93
22328	140	300	102
22330	150	320	108
22332	160	340	114
22334	170	360	120
22336	180	380	126
22338	190	400	132
22340	200	420	138

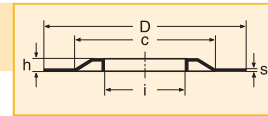
**AV**



NILOS-  
Ring

NILOS- Ring	a	c	d	h	s
22308 AV	80,5	60	40	3	0,3
22309 AV	90,8	75	45	3	0,3
22310 AV	98,9	80	50	3	0,3
22311 AV	108	89	55	3	0,3
22312 AV	117,5	95	60	3	0,3
22313 AV	127,5	100	65	3,5	0,5
22314 AV	137	110	70	3,5	0,5
22315 AV	147	110	75	3,5	0,5
22316 AV	157,5	130	80	3,5	0,5
22317 AV	164	135	85	4	0,5
22318 AV	174	140	90	4	0,5
22319 AV	184	150	95	4	0,5
22320 AV	199	165	100	4	0,5
22322 AV	219	179	110	4	0,5
22324 AV	239	190	120	4	0,5
22326 AV	251	200	130	5	0,5
22328 AV	267	220	140	5	0,5
22330 AV	286	235	150	5	0,5
22332 AV	314	260	160	5	0,5
22334 AV	320	268	170	5	0,5
22336 AV	335	280	180	5	0,5
22338 AV	369	285	190	5,8	0,7
22340 AV	369	285	200	5,3	0,7

**JV**



NILOS-  
Ring

NILOS- Ring	i	c	D	h	s
22308 JV	47,5	70	90	3	0,3
22309 JV	56	80	100	3	0,3
22310 JV	62	86	110	3	0,3
22311 JV	67	93	120	3	0,3
22312 JV	73	102	130	3	0,5
22313 JV	77,5	110	140	3,5	0,5
22314 JV	82,6	120	150	3,5	0,5
22315 JV	87,2	125	160	3,5	0,5
22316 JV	95	138	170	3,5	0,5
22317 JV	100	140	180	4	0,5
22318 JV	106	150	190	4	0,5
22319 JV	115	160	200	4	0,5
22320 JV	118	170	215	4	0,5
22322 JV	133	197	240	4	0,5
22324 JV	142	205	260	4	0,5
22326 JV	148	225	280	5	0,5
22328 JV	165	235	300	5	0,5
22330 JV	172	255	320	5	0,5
22332 JV	185	276	340	5	0,5
22334 JV	200	295	360	5	0,5
22336 JV	222	330	380	6,5	0,7
22338 JV	222	330	400	6,5	0,7