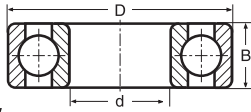


**NILOS-Ringe für einreihige Rillenkugellager nach DIN 625**  
**NILOS-Rings for single row deep groove ball bearings**

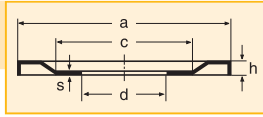
**Lagerreihe 63/Series 63**

**63**



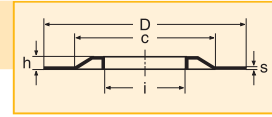
Lager/ bearing	d	D	B
6300	10	35	11
6301	12	37	12
6302	15	42	13
6303	17	47	14
6304	20	52	15
6305	25	62	17
6306	30	72	19
6307	35	80	21
6308	40	90	23
6309	45	100	25
6310	50	110	27
6311	55	120	29
6312	60	130	31
6313	65	140	33
6314	70	150	35
6315	75	160	37
6316	80	170	39
6317	85	180	41
6318	90	190	43
6319	95	200	45
6320	100	215	47
6321	105	225	49
6322	110	240	50
6324	120	260	55
6326	130	280	58
6328	140	300	62
6330	150	320	65
6332	160	340	68
6334	170	360	72
6336	180	380	75
6338	190	400	78
6340	200	420	80
6344	220	460	88

**AV**



NILOS-Ring	a	c	d	h	s
6300 AV	30,6	20	<b>10</b>	2	0,3
6301 AV	32,7	23	<b>12</b>	2	0,3
6302 AV	36,5	26	<b>15</b>	2	0,3
6303 AV	41,2	29	<b>17</b>	2	0,3
6304 AV	44,8	33	<b>20</b>	2	0,3
6305 AV	54,8	40	<b>25</b>	2,5	0,3
6306 AV	64,8	48	<b>30</b>	2,5	0,3
6307 AV	70,7	54	<b>35</b>	2,5	0,3
6308 AV	80,5	60	<b>40</b>	3	0,3
6309 AV	90,8	75	<b>45</b>	3	0,3
6310 AV	98,9	80	<b>50</b>	3	0,3
6311 AV	108	89	<b>55</b>	3	0,3
6312 AV	117,5	95	<b>60</b>	3	0,3
6313 AV	127,5	100	<b>65</b>	3,5	0,5
6314 AV	137	110	<b>70</b>	3,5	0,5
6315 AV	147	110	<b>75</b>	3,5	0,5
6316 AV	157,5	130	<b>80</b>	3,5	0,5
6317 AV	164	135	<b>85</b>	4	0,5
6318 AV	174	140	<b>90</b>	4	0,5
6319 AV	184	150	<b>95</b>	4	0,5
6320 AV	199	165	<b>100</b>	4	0,5
6321 AV	208	174	<b>105</b>	4	0,5
6322 AV	219	179	<b>110</b>	4	0,5
6324 AV	239	190	<b>120</b>	4	0,5
6326 AV	251	200	<b>130</b>	5	0,5
6328 AV	267	220	<b>140</b>	5	0,5
6330 AV	286	235	<b>150</b>	5	0,5
6332 AV	314	260	<b>160</b>	5	0,5
6334 AV	320	268	<b>170</b>	5	0,5
6336 AV	335	280	<b>180</b>	5	0,5
6338 AV	369	285	<b>190</b>	5,8	0,7
6340 AV	369	285	<b>200</b>	5,3	0,7

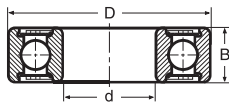
**JV**



NILOS-Ring	i	c	D	h	s
6300 JV	15,5	27	<b>35</b>	2	0,3
6301 JV	17,5	29	<b>37</b>	2	0,3
6302 JV	20,8	33	<b>42</b>	2	0,3
6303 JV	23	36	<b>47</b>	2	0,3
6304 JV	27,2	40	<b>52</b>	2	0,3
6305 JV	32,2	47	<b>62</b>	2,5	0,3
6306 JV	37,2	56	<b>72</b>	2,5	0,3
6307 JV	45	65	<b>80</b>	2,5	0,3
6308 JV	51	70	<b>90</b>	3	0,3
6309 JV	56	80	<b>100</b>	3	0,3
6310 JV	62	86	<b>110</b>	3	0,3
6311 JV	67	93	<b>120</b>	3	0,3
6312 JV	73	102	<b>130</b>	3	0,5
6313 JV	77,5	110	<b>140</b>	3,5	0,5
6314 JV	82,6	120	<b>150</b>	3,5	0,5
6315 JV	87,2	125	<b>160</b>	3,5	0,5
6316 JV	95	138	<b>170</b>	3,5	0,5
6317 JV	100	140	<b>180</b>	4	0,5
6318 JV	106	150	<b>190</b>	4	0,5
6319 JV	115	160	<b>200</b>	4	0,5
6320 JV	118	170	<b>215</b>	4	0,5
6321 JV	127	180	<b>225</b>	4	0,5
6322 JV	133	197	<b>240</b>	4	0,5
6324 JV	142	205	<b>260</b>	4	0,5
6326 JV	148	225	<b>280</b>	5	0,5
6328 JV	165	235	<b>300</b>	5	0,5
6330 JV	172	255	<b>320</b>	5	0,5
6332 JV	185	276	<b>340</b>	5	0,5
6334 JV	200	295	<b>360</b>	5	0,5
6336 JV	222	330	<b>380</b>	6,5	0,7
6338 JV	222	330	<b>400</b>	6,5	0,7
6340 JV	260	380	<b>420</b>	7	0,7
6344 JV	260	380	<b>460</b>	7	0,7

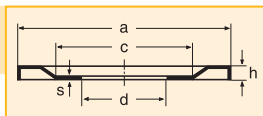
**Lagerreihe 63 mit Deck- bzw. Dichtscheiben/Series 63 with shields or seals**

**63**



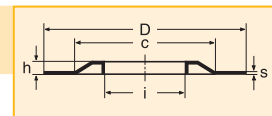
Lager/ bearing	d	D	B
6300 Z	10	35	11
6301 Z	12	37	12
6302 Z	15	42	13
6303 Z	17	47	14
6304 Z	20	52	15
6305 Z	25	62	17
6306 Z	30	72	19
6307 Z	35	80	21
6308 Z	40	90	23
6309 Z	45	100	25
6310 Z	50	110	27
6311 Z	55	120	29
6312 Z	60	130	31
6313 Z	65	140	33
6314 Z	70	150	35

**ZAV**



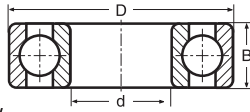
NILOS-Ring	a	c	d	h	s
6300 ZAV	30,6	20	<b>10</b>	2	0,3
6301 ZAV	32,7	23	<b>12</b>	2	0,3
6302 ZAV	37,8	26	<b>15</b>	2	0,3
6303 ZAV	41,2	29	<b>17</b>	2	0,3
6304 ZAV	44,8	33	<b>20</b>	2	0,3
6305 ZAV	54,8	40	<b>25</b>	2,5	0,3
6306 ZAV	64,8	48	<b>30</b>	2,5	0,3
6307 ZAV	71,2	57	<b>35</b>	2,5	0,3
6308 ZAV	82,8	67	<b>40</b>	3	0,3
6309 ZAV	90,8	75	<b>45</b>	3	0,3
6310 ZAV	101,5	85	<b>50</b>	3	0,3
6311 ZAV	108	89	<b>55</b>	3	0,3
6312 ZAV	117,5	95	<b>60</b>	3	0,3
6313 ZAV	127,5	100	<b>65</b>	3,5	0,5
6314 ZAV	137	110	<b>70</b>	3,5	0,5

**ZJV**



NILOS-Ring	i	c	D	h	s
6300 ZJV	14,5	27	<b>35</b>	2	0,3
6301 ZJV	16,4	26	<b>37</b>	2	0,3
6302 ZJV	19	32	<b>42</b>	2	0,3
6303 ZJV	23	36	<b>47</b>	2	0,3
6304 ZJV	25,7	40	<b>52</b>	2,5	0,3
6305 ZJV	32,2	47	<b>62</b>	2,5	0,3
6306 ZJV	37,2	56	<b>72</b>	2,5	0,3
6307 ZJV	43,1	65	<b>80</b>	2,5	0,3
6308 ZJV	49,1	70	<b>90</b>	3	0,3
6309 ZJV	54	81	<b>100</b>	3	0,3
6310 ZJV	62	86	<b>110</b>	3	0,3
6311 ZJV	67	93	<b>120</b>	3	0,3
6312 ZJV	73	102	<b>130</b>	3	0,5
6313 ZJV	77,5	110	<b>140</b>	3,5	0,5
6314 ZJV	82,6	120	<b>150</b>	3,5	0,5

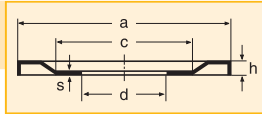
### Lagerreihe 64/Series 64



Lager/  
bearing

	d	D	B
6403	17	62	17
6404	20	72	19
6405	25	80	21
6406	30	90	23
6407	35	100	25
6408	40	110	27
6409	45	120	29
6410	50	130	31
6411	55	140	33
6412	60	150	35
6413	65	160	37
6414	70	180	42
6415	75	190	45
6416	80	200	48
6417	85	210	52
6418	90	225	54

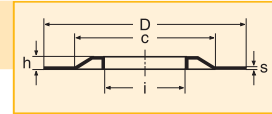
**AV**



NILOS-  
Ring

	a	c	d	h	s
6403 AV	54	36	<b>17</b>	2,5	0,3
6404 AV	62,2	51	<b>20</b>	2,5	0,3
6405 AV	69	55	<b>25</b>	2,5	0,3
6406 AV	77,8	61	<b>30</b>	3	0,3
6407 AV	88	71	<b>35</b>	3	0,3
6408 AV	94,8	75	<b>40</b>	3	0,3
6409 AV	105,8	84	<b>45</b>	3	0,3
6410 AV	115,8	95	<b>50</b>	3,5	0,3
6411 AV	125,8	95	<b>55</b>	3,5	0,5
6412 AV	133,5	100	<b>60</b>	3,5	0,5
6413 AV	143,5	110	<b>65</b>	3,5	0,5
6414 AV	162	123	<b>70</b>	3,5	0,5
6415 AV	169	140	<b>75</b>	4	0,5
6416 AV	180	140	<b>80</b>	4	0,5
6417 AV	188	155	<b>85</b>	4	0,5
6418 AV	199	165	<b>90</b>	4	0,5

**JV**



NILOS-  
Ring

	i	c	D	h	s
6403 JV	28	43	<b>62</b>	2,5	0,3
6404 JV	31,2	55	<b>72</b>	2,5	0,3
6405 JV	36,2	62	<b>80</b>	2,5	0,3
6406 JV	42	68	<b>90</b>	3	0,3
6407 JV	47	77	<b>100</b>	3	0,3
6408 JV	54	81	<b>110</b>	3	0,3
6409 JV	58,2	94	<b>120</b>	3	0,3
6410 JV	65	103	<b>130</b>	3,5	0,5
6411 JV	70,5	110	<b>140</b>	3,5	0,5
6412 JV	75,5	115	<b>150</b>	3,5	0,5
6413 JV	81	125	<b>160</b>	3,5	0,5
6414 JV	89	131	<b>180</b>	3,5	0,5
6415 JV	93	141	<b>190</b>	4	0,5
6416 JV	100	150	<b>200</b>	4	0,5
6417 JV	106	155	<b>210</b>	4	0,5
6418 JV	112,5	165	<b>225</b>	4	0,5

**64**

